



АДМИНИСТРАЦИЯ ГОРОДА ПЕРМИ
ДЕПАРТАМЕНТ ЗЕМЕЛЬНЫХ ОТНОШЕНИЙ

РЕШЕНИЕ

о размещении объектов № 21-01-45-65 от 15 МАР 2021

г. Пермь, ул. Сибирская, 15

Департамент земельных отношений администрации города Перми в соответствии с пунктом 3 статьи 39.36 Земельного кодекса Российской Федерации, Положением о порядке и условиях размещения объектов на землях или земельных участках, находящихся в государственной или муниципальной собственности, на территории Пермского края без предоставления земельных участков и установления сервитутов, публичного сервитута, утвержденным постановлением Правительства Пермского края от 22.07.2015 № 478-п

разрешает: ПАО «МТС» (ИНН 7740000076, ОГРН 1027700149124, место нахождения: 109147, г. Москва, ул. Марксистская, д. 4)

размещение объекта: линии связи, линейно-кабельные сооружения связи и иные сооружения связи, для размещения которых не требуется разрешения на строительство

способ размещения объекта: наземный

на землях: государственная собственность на которые не разграничена

на срок: бессрочно

местоположение: г. Пермь, Свердловский район, ул. Куйбышева.

Территория, согласно схеме, расположена в зоне с особыми условиями использования территорий: приаэродромная территория аэродрома аэропорта Большое Савино.

ПАО «МТС»:

1. Соблюдать правила охранных зон воздушного пространства, установленные постановлением Правительства Российской Федерации от 11.03.2010 № 138 «Об утверждении Федеральных правил использования воздушного пространства Российской Федерации».

2. В соответствии с пунктом 7(2) Положения о порядке и условиях размещения объектов на землях или земельных участках, находящихся в государственной или муниципальной собственности, на территории Пермского края без предоставления земельных участков и установления сервитутов, утвержденного постановлением Правительства Пермского края от 22.07.2015 № 478-п, представить в департамент земельных отношений администрации города Перми в течении 1 месяца с момента размещения объектов материалы контрольной геодезической съемки размещенных объектов на бумажном и электронном носителях на безвозмездной основе.

В соответствии со статьей 20¹ Закона Пермского края от 14.09.2011 № 805-ПК «О градостроительной деятельности в Пермском крае» ПАО «МТС»:

1. Не позднее, чем за 10 рабочих дней до начала строительства

и реконструкции безвозмездно передать в департамент градостроительства и архитектуры администрации города Перми один экземпляр копий разделов проектной документации, предусмотренных пунктом 1 части 12 статьи 48 Градостроительного кодекса Российской Федерации.

2. В течение 10 рабочих дней после окончания работ по строительству, реконструкции безвозмездно передать в департамент градостроительства и архитектуры администрации города Перми схему, отображающую расположение объекта и сетей инженерно-технического обеспечения, подписанную застройщиком (техническим заказчиком), с приложением текстового и графического описания местоположения границ охранной и санитарно-защитной зоны, перечень координат характерных точек границ такой зоны.

Приложение:

Схема предполагаемых к использованию земель или части земельного участка с координатами поворотных точек границы земельного участка (на 1 л. в 1 экз.).

И.о. первого заместителя
начальника департамента



Н.М. Санникова

Схема предполагаемых к использованию земель или части земельного участка

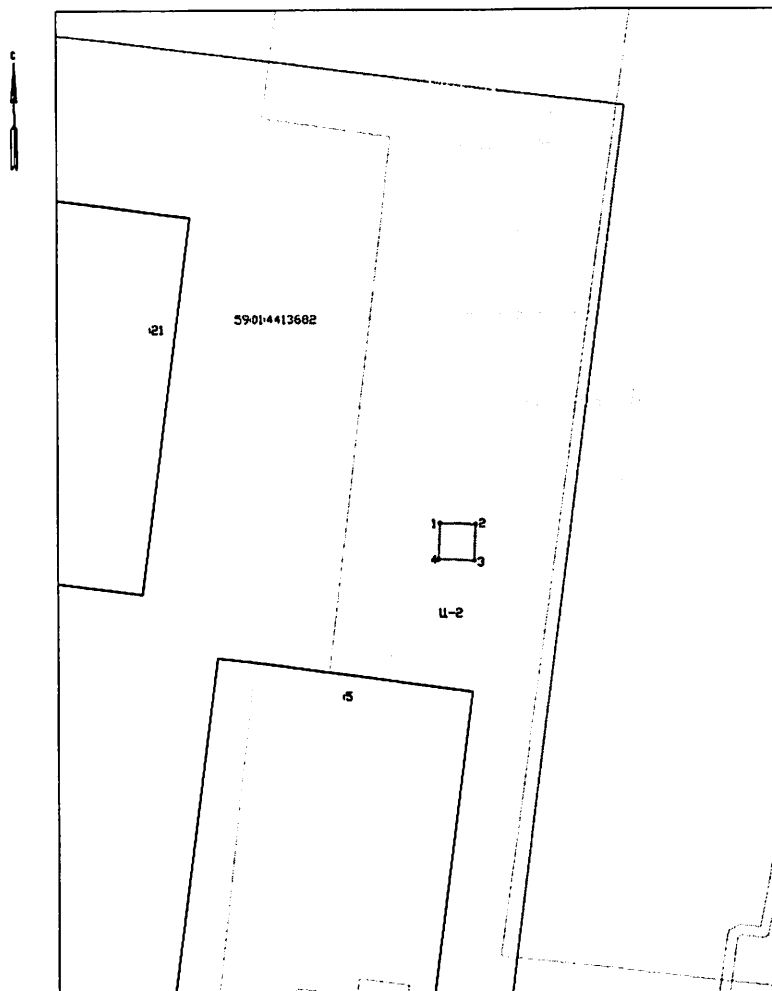
Объект: "Антенно-мачтовое сооружение сотовой связи"

Местоположение: Пермский край, г. Пермь, Свердловский район, ул. Куйбышева

Площадь земель или части земельного участка, кв.м.: 49

Категория земель: земли населенных пунктов

Вид разрешенного использования: для размещения антенно-мачтового сооружения сотовой связи



Масштаб 1:1000

Описание границ смежных землепользователей:
от 1 точки до 1 точки – муниципальная собственность.

Условные обозначения:

• 1	Характерная точка границы, сведения о которой позволяют однозначно определить ее на местности
— — — — —	Границы земельных участков, установленные (уточненные) при проведении кадастровых работ, отражающиеся в масштабе
— — — — —	Граница земельного участка, сведения о которой содержатся в ЕГРН
:14	Обозначение кадастрового номера земельного участка
— — — — —	Граница кадастрового квартала
59:01:4413682	Обозначение кадастрового квартала
— — — — —	Граница территориальной зоны
Ц-2	Обозначение территориальной зоны
— — — — —	Граница объекта капитального строительства
— — — — —	Обозначение кадастрового номера объекта капитального строительства

Каталог координат, м

Обозначение характерных точек границ	Координаты	
	X	Y
1	512190.70	2231904.36
2	512190.48	2231911.35
3	512183.48	2231911.13
4	512183.70	2231904.13
1	512190.70	2231904.36

(для юридического лица)
 (для индивидуальных предпринимателей)

Верно